

「 SAIKO NEON 」アーティスト・イン・レジデンス アーティスト募集

SAIKONEON は、ジャンルの枠を超えた様々なクリエイターが一定期間滞在し研究、創作、交流の場であるアーティスト・イン・レジデンスとして2019年4月より設立されました。SAIKONEONは東京より2時間たらずの距離にありながら雄大な富士の自然環境の元、山梨県西湖のほとりに施設を持ちます。

本レジデンス・プログラムでは1年を通し公募を行います。初年度の今年は、当レジデンススタッフ・提携するギャラリー・月極スタッフの感性で、ワクワクさせてくれる作品・表現が出来るアーティスト、作品・表現を通じて人として面白そうと感じたアーティストを選定させていただきます。当レジデンスでの活動を通じて、作品・表現が世に発信されること、また、当レジデンスが、アーティスト同士の創作の刺激になるような、出会いの場になることを目指しております。

将来的には、地域を跨いで、国を跨いで、私たちと一緒に、何らかの活動が出来るクリエイター、アーティストと出会いたいと思っております。

当レジデンスに関われば、何か面白いことが起きる、そんな場所を目指しております。

募集要項

募集専門分野： ビジュアルアート、デザイン、ミュージック、文学、漫画、パフォーマンス等

使用言語： 日本語、英語

設立： 2019年

滞在可能期間： 26日～82日

その他の参加条件： 申請者は、施設使用費、旅費、生活費などを負担しなければなりません。

また、滞在後の成果発表、展覧会、ギャラリースペースの提供は基本的にありません。

申請者は個人、グループともに参加が可能です。各レジデンスルームの施設使用費、最大可能人数は滞在施設詳細ページを参照ください。

また保険費（病院等での治療の為必ず各自加入してきてください。）と各自必要な場合のビザ費も自己負担が必要です。

応募ガイドライン： ご希望の滞在期日を記載の上、下記のデータをご用意、添付して
info@saikoneon.com へメールでお送りください。
最大データ容量 5MB まで。1つの PDF ファイルにまとめてお送りください。

- ・ CV (作家履歴書)
- ・ ポートフォリオ (作品画像、 動画やウェブサイトのリンク等)
- ・ レジデンス企画書

募集期間： 随時募集

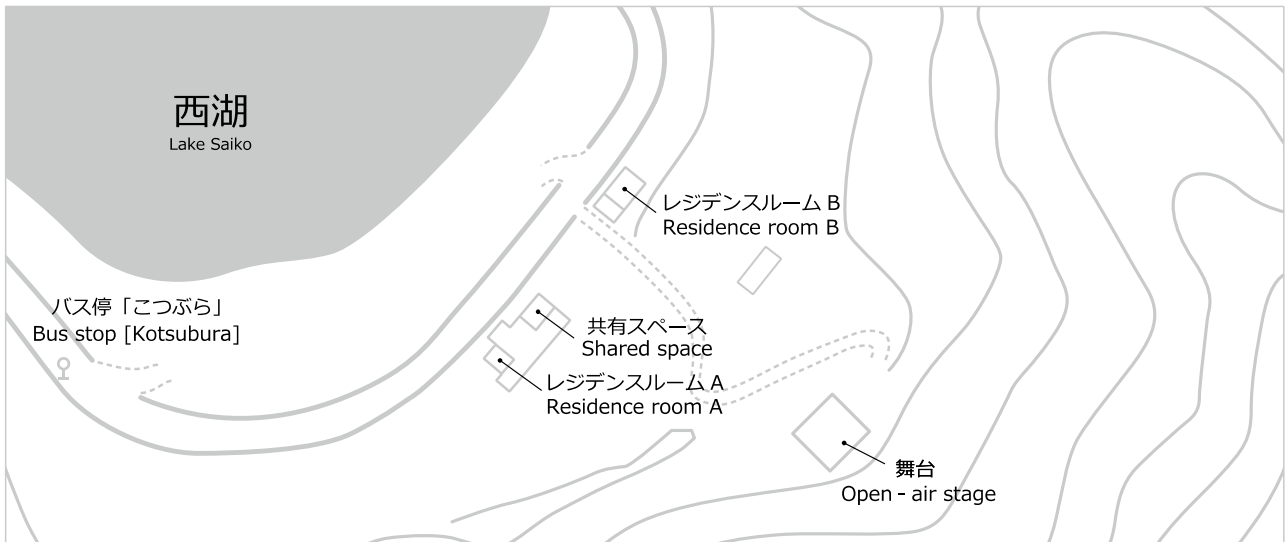
住所： 〒401-0332 山梨県南都留郡富士河口湖町西湖 2 2 3 4

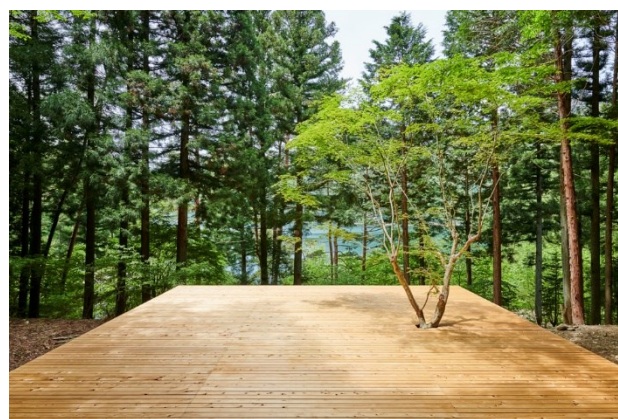
Email: info@saikoneon.com

Web サイト: <https://saikoneon.com>

施設概要：

SAIKONEON は山梨県にある湖、富士五湖の一つ西湖のほとりにたたずむアーティスト・イン・レジデンスです。西湖は東京より2時間たらずの距離にありながら富士の裾野に位置し雄大な自然環境と様々な日本文化が垣間見える地域です。元キャンプ場をリノベーションした当施設は建物が約300平米、敷地全体は裏山を含む約6000平米の広い敷地を持ち、合計3つのアーティストのためのプライベートスペースを保有しています。畳など日本家屋の特徴を活かしながらもモダンな形で改築したスタジオや共有スペースでは、研究、制作活動に集中していただけます。また湖と広大な裏山の間位置する当施設では屋内だけでなく野外を使用した創作活動やパフォーマンスにもご利用いただけます。





レジデンス側からの
提供内容：

- プライベートベッドルーム、スタジオ、その他共有スペースの提供
- 初日、最終日の河口湖駅から施設までの送迎
- Wifi の提供
- 水の提供（この地域は水道インフラが良好のため水道水が飲めます）
- 光熱費の負担
- 自転車の無料貸出
- 日用品、食料、画材などの買い出しや基本的な生活のアドバイス

※注意：施設在住の管理人は日常会話レベルの英語は話せませんが、展示など専門的なコミュニケーションは東京スタッフと行って頂く場合がございます。

滞在施設詳細：

※記載金額はすべて税込表記になります

[レジデンスルーム A]

2部屋つづき各約7畳 30㎡

施設使用費

Term 1：5/13~6/7 ¥263,500/term (26 days)

Term 2：6/10~7/5 ¥263,500/term (26 days)

Term 3：7/8~8/2 ¥263,500/term (26 days)

Term 4：8/13~9/7 ¥263,500/term (26 days)

Term 5：9/9~10/4 ¥263,500/term (26 days)

Term 6：10/7~11/1 ¥263,500/term (26 days)

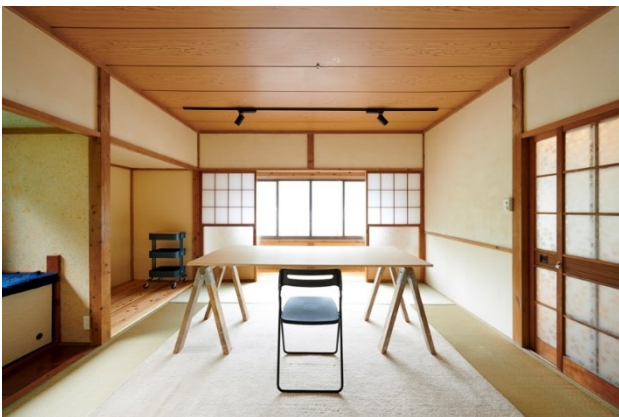
Term 7：11/5~11/30 ¥263,500/term (26 days)

グループでの申込の場合、1名追加につき追加施設使用費 ¥93,200/1コマ
(26日間)が必要となります。

最大3名、最大3コマ、82日間利用可能

Wifi 完備

※Term 6 と Term 7 は別途暖房費を頂きます。(灯油ストーブ)



[レジデンスルーム B] フローリング2部屋 36㎡

施設使用費

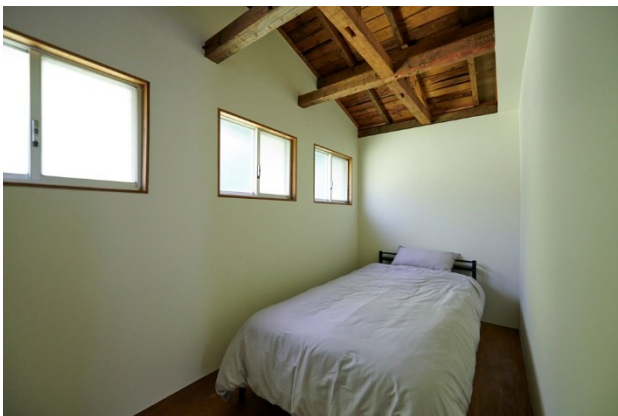
Term 1 : 5/13~6/7	¥263,500/term (26 days)
Term 2 : 6/10~7/5	¥263,500/term (26 days)
Term 3 : 7/8~8/2	¥263,500/term (26 days)
Term 4 : 8/13~9/7	¥263,500/term (26 days)
Term 5 : 9/9~10/4	¥263,500/term (26 days)
Term 6 : 10/7~11/1	¥263,500/term (26 days)
Term 7 : 11/5~11/30	¥263,500/term (26 days)

グループでの申込の場合、1名追加につき追加施設使用費 ¥93,200/1コマ
(26日間)が必要となります。

最大3名、最大3コマ、82日間利用可能

Wifi 完備

※Term 6 と Term 7 は別途暖房費を頂きます。(灯油ストーブ)





[施設外観]



[施設外観]



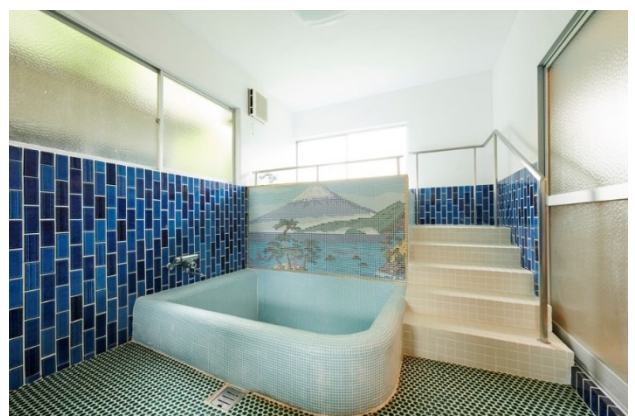
[共有作業スペース]



[共有作業スペース、リビングルーム]



[キッチン]



[風呂場]

お支払い方法: 応募より1ヶ月以内に審査結果をお送りいたします。

ご希望の方にはその後、招待状等をメールにてお送りいたします。

審査合格通知2週間以内に前金として使用費の20%をお振込みください。

また、滞在期間開始90日前までに指定ご入金先へ残りの各施設使用費をお支払いください。

前金、残金共にご指定期日までにお支払いいただけない場合はご予約いただいたスケジュールを一旦中止させていただくことがあります。

また、お支払いいただいた後キャンセルは返金できませんのでご了承ください。

下記どちらでもご都合の良い方へご入金ください。

ご入金先 1.

三菱UFJ銀行

中目黒支店支店(店番643) 普通244445

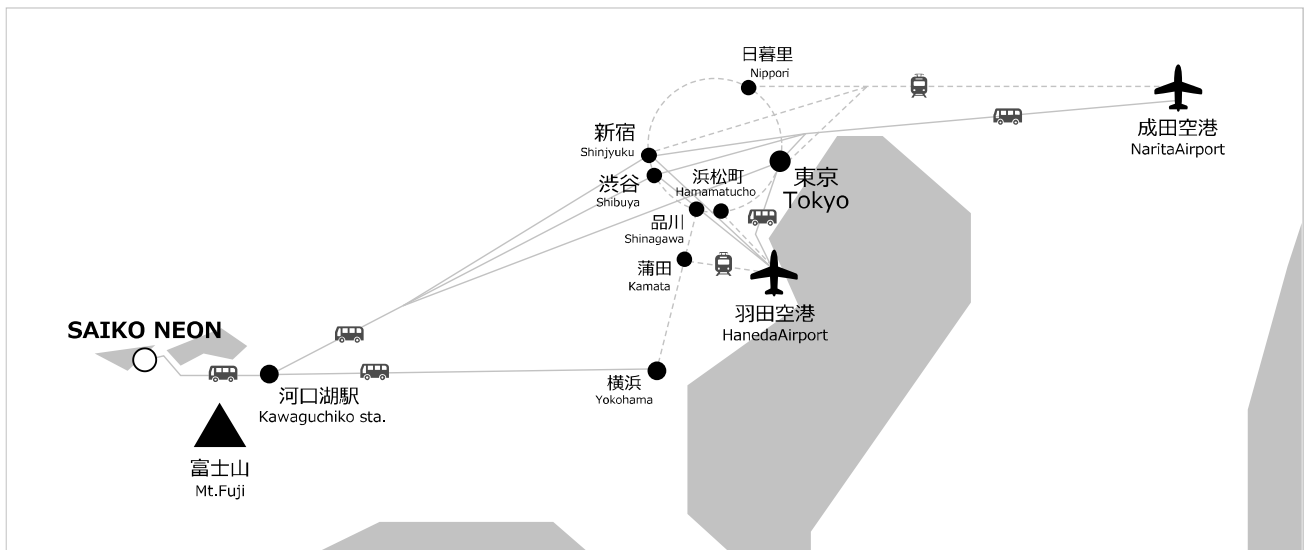
カ)ネオンキカク

ご入金先 2.

Paypal アカウント

info@saikoneon.com

アクセス :



✦ 成田→新宿、渋谷、東京など

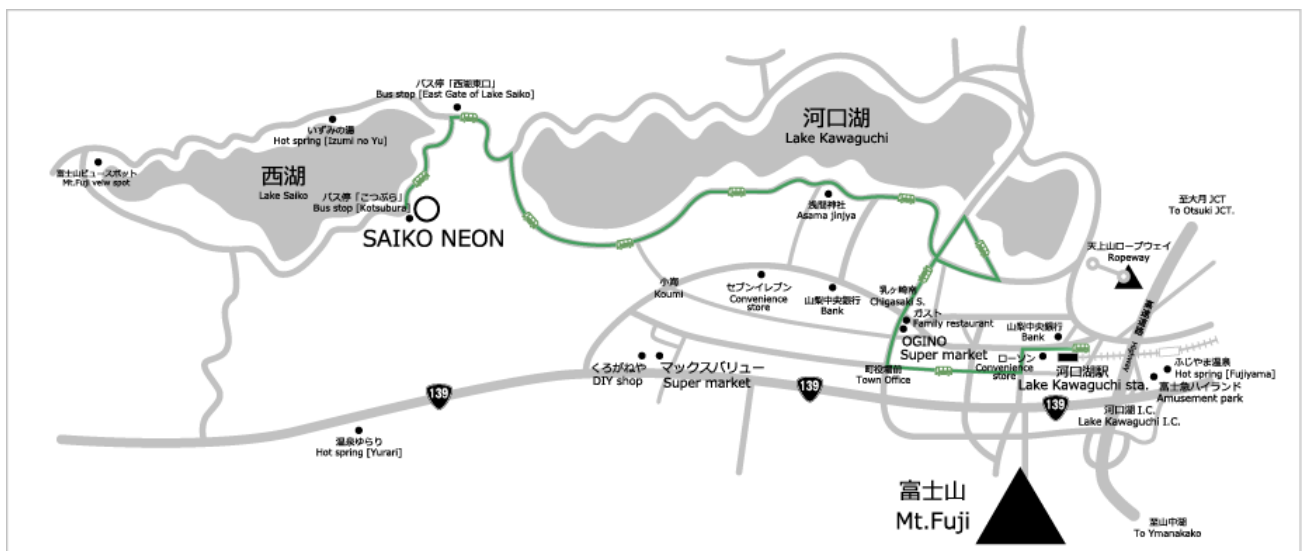
JR 成田エクスプレス、リムジンバスにて主要都市まで約2時間半

✦ 羽田→新宿、渋谷、東京など

京急線、東京モノレール、リムジンバスにて主要都市まで約50分

🚌 新宿 (バスタ新宿)、渋谷、東京→河口湖駅

各社高速バスにて約2時間半



🚌 河口湖駅→SAIKO NEON

西湖周遊レトロバス (グリーンライン) にて約30分

こつぶら下車徒歩30秒

河口湖駅より30分に1本発着